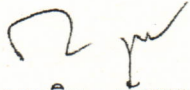




ประกาศสำนักงานคณะกรรมการกำกับกิจการพลังงาน
เรื่อง คู่มือการจัดทำแผนงานประจำปี เพื่อรับการสนับสนุนจากเงินกองทุนพัฒนาไฟฟ้า
พ.ศ. ๒๕๕๕

เพื่อให้การจัดทำแผนงานประจำปีของคณะกรรมการพัฒนาชุมชนในพื้นที่รอบโรงไฟฟ้าตาม
ข้อ ๓๕ ของระเบียบคณะกรรมการกำกับกิจการพลังงาน ว่าด้วยกองทุนพัฒนาไฟฟ้า เพื่อการพัฒนาหรือ
ฟื้นฟูท้องถิ่นที่ได้รับผลกระทบจากการดำเนินงานของโรงไฟฟ้า พ.ศ. ๒๕๕๓ เป็นไปด้วยความเรียบร้อย
สามารถดำเนินการเป็นมาตรฐานในแนวทางเดียวกัน เพื่อให้ประชาชนมีส่วนร่วมในการบริหารกองทุน
พัฒนาไฟฟ้า และได้รับประโยชน์อย่างแท้จริงจากเงินกองทุนพัฒนาไฟฟ้า สำนักงานคณะกรรมการ
กำกับกิจการพลังงาน จึงออกประกาศกำหนดคู่มือการจัดทำแผนงานประจำปี ของคณะกรรมการพัฒนา
ชุมชนในพื้นที่รอบโรงไฟฟ้า เพื่อเสนอขอรับการสนับสนุนเงินกองทุนพัฒนาไฟฟ้า เฉพาะสำหรับการ
ดำเนินการในปีงบประมาณ ๒๕๕๕ ตามคู่มือที่แนบท้ายประกาศฉบับนี้

ประกาศ ณ วันที่ ๓๑ มกราคม พ.ศ. ๒๕๕๕


(นายกวิน ทังสุพานิช)

เลขาธิการสำนักงานคณะกรรมการกำกับกิจการพลังงาน

คู่มือ
การจัดทำแผนงานประจำปีและโครงการชุมชน
ของกองทุนประเภท ก

(สำหรับปีงบประมาณ ๒๕๕๕)

คำนำ

คู่มือการจัดทำแผนงานประจำปีฉบับนี้ จัดทำขึ้นโดยมีวัตถุประสงค์ เพื่อให้คณะกรรมการกองทุนพัฒนาชุมชนในพื้นที่รอบโรงไฟฟ้า (คพรฟ.) ได้รับทราบรูปแบบและรายละเอียดของการจัดทำแผนงานประจำปี สามารถใช้เป็นแนวทางในการจัดทำแผนงานประจำปีเสนอคณะกรรมการกำกับกิจการพลังงาน (กกพ.) เพื่อขออนุมัติค่าใช้จ่ายจากกองทุนพัฒนาไฟฟ้าในการดำเนินงานโครงการชุมชนได้อย่างสมบูรณ์ครบถ้วน รวดเร็วตามนโยบายของ กกพ. ที่ต้องการให้ประชาชนในพื้นที่ประกาศรอบโรงไฟฟ้าได้รับประโยชน์จากการสนับสนุนการดำเนินโครงการของชุมชนจากกองทุนพัฒนาไฟฟ้าได้โดยสะดวก รวดเร็ว และมีประสิทธิภาพ ตรงตามความต้องการของประชาชนอย่างแท้จริง

สำนักงานคณะกรรมการกำกับกิจการพลังงาน (สำนักงาน กกพ.) ซึ่งมีหน้าที่ในการกำหนดและจัดทำคู่มือฉบับนี้ได้ดำเนินการตามนโยบายของ กกพ. ดังกล่าว โดยกำหนดรูปแบบแผนงานประจำปีให้มีความกะทัดรัด เข้าใจง่าย และสะดวกต่อการจัดทำ เพื่อให้ประชาชนในพื้นที่ประกาศรอบโรงไฟฟ้าได้เข้ามามีส่วนร่วมในการกำหนดความต้องการในการแก้ไขปัญหาและความต้องการในการพัฒนาชุมชนของตน เพื่อให้กองทุนพัฒนาไฟฟ้าสนองประโยชน์ได้โดยตรงต่อประชาชน

สำนักงาน กกพ. หวังเป็นอย่างยิ่งว่าคู่มือการจัดทำแผนงานประจำปีฉบับนี้ จะเป็นจุดเริ่มต้นของการนำเงินกองทุนพัฒนาไฟฟ้าส่งผ่านถึงประชาชนเพื่อการพัฒนาและฟื้นฟูท้องถิ่นได้อย่างยั่งยืนสืบต่อไป

(นายกวิน ทังสุพานิช)

เลขาธิการคณะกรรมการกำกับกิจการพลังงาน

สารบัญ

หน้า

แผนงานประจำปี	๑
การสำรวจความต้องการของประชาชน	๒
การจัดทำแผนปฏิบัติการประจำปี	๓
การจัดทำประมาณการค่าใช้จ่ายในการบริหารจัดการ	๔
การเสนอแผนงานประจำปี	๕
ผังแสดงลำดับขั้นตอนการจัดทำแผนงานประจำปี	๖

ภาคผนวก

แบบ สกพ. – ผ๑	แบบแสดงรายชื่อผู้เข้าร่วมประชุมประชาคม
แบบ สกพ. – ผ๒	แบบบันทึกรายงานการประชุมประชาคม เพื่อสำรวจความต้องการของประชาชน ในพื้นที่ประกาศ
แบบ สกพ. – ผ๓	แบบเสนอโครงการชุมชน
แบบ สกพ. – ผ๔	แผนปฏิบัติการประจำปี
แบบ สกพ. – ผ๕	ใบปิดหน้าประมาณการค่าใช้จ่ายในการบริหารจัดการ
แบบ สกพ. – ผ๖	รายละเอียดประมาณการค่าใช้จ่ายในการบริหารจัดการ

ภาคผนวก

- แบบ สกพ. – ผ๑ แบบแสดงรายชื่อผู้เข้าร่วมประชุมประชาคม
- แบบ สกพ. – ผ๒ แบบบันทึกรายงานการประชุมประชาคม เพื่อสำรวจความต้องการของประชาชน
ในพื้นที่ประกาศ
- แบบ สกพ. – ผ๓ แบบเสนอโครงการชุมชน
- แบบ สกพ. – ผ๔ แผนปฏิบัติการประจำปี
- แบบ สกพ. – ผ๕ ใบปิดหน้าประมาณการค่าใช้จ่ายในการบริหารจัดการ
- แบบ สกพ. – ผ๖ รายละเอียดประมาณการค่าใช้จ่ายในการบริหารจัดการ

แผนงานประจำปี

แผนงานประจำปีกองทุนพัฒนาไฟฟ้าที่ต้องจัดทำเพื่อเสนอขอความเห็นชอบต่อผู้ว่าราชการจังหวัดที่ต้องยื่นต่อผู้ว่าราชการจังหวัดเพื่อขอความเห็นประกอบการพิจารณาของคณะกรรมการกำกับกิจการพลังงานแล้วส่งให้คณะกรรมการกำกับกิจการพลังงานให้ความเห็นชอบตาม ข้อ ๓๕ ของระเบียบคณะกรรมการกำกับกิจการพลังงานว่าด้วยกองทุนพัฒนาไฟฟ้าเพื่อการพัฒนาหรือฟื้นฟูท้องถิ่นที่ได้รับผลกระทบจากการดำเนินงานของโรงไฟฟ้า พ.ศ. ๒๕๕๓ (ประกาศ ณ วันที่ ๒๙ ธันวาคม ๒๕๕๓) ประกอบด้วย

- (๑) แผนยุทธศาสตร์และกรอบการจัดสรรเงินในการบริหารเงินกองทุนพัฒนาไฟฟ้าในพื้นที่ประกาศ
- (๒) ผลสำรวจความต้องการของประชาชนในพื้นที่ประกาศ
- (๓) ผลการศึกษา ประเมิน หรือวิจัยผลกระทบจากการดำเนินงานของโรงไฟฟ้า
- (๔) แผนปฏิบัติการประจำปี
- (๕) ประมาณการค่าใช้จ่ายในการบริหารจัดการ

การจัดทำแผนงานประจำปี คือการจัดทำรายละเอียดขององค์ประกอบทั้ง ๕ ส่วนข้างต้น

เพื่อให้การใช้จ่ายเงินกองทุนพัฒนาไฟฟ้า สามารถใช้จ่ายได้อย่างรวดเร็วมีประสิทธิภาพเพื่อสนองตอบต่อความต้องการของชุมชนรอบโรงไฟฟ้าให้ได้รับประโยชน์จากเงินกองทุนพัฒนาไฟฟ้าได้ทันภายในปีงบประมาณ ๒๕๕๕ จึงยกเว้นการปฏิบัติในรายละเอียดขององค์ประกอบตามระเบียบคณะกรรมการกำกับกิจการพลังงานว่าด้วยกองทุนพัฒนาไฟฟ้าฯ ข้อ ๓๕ (๑) เรื่องการจัดทำแผนยุทธศาสตร์ และข้อ ๓๕ (๓) โดยให้จัดทำรายละเอียดขององค์ประกอบตามข้อ ๓๕ (๒) (๔) (๕) การจัดทำแผนงานประจำปีตามคู่มือฉบับนี้ จึงกล่าวถึงเฉพาะรายละเอียดของการจัดทำกรอบการจัดสรรเงินในการบริหารเงินกองทุนพัฒนาไฟฟ้าในส่วนของการดำเนินงานโครงการชุมชน ตามกรอบวัตถุประสงค์การใช้จ่ายเงินที่สอดคล้องกับความต้องการของประชาชนในพื้นที่ประกาศ ผลสำรวจความต้องการของประชาชนในพื้นที่ประกาศ แผนปฏิบัติการประจำปี และประมาณการค่าใช้จ่ายในการบริหารการจัดการ

คู่มือการจัดทำแผนงานประจำปีฉบับนี้ใช้เฉพาะในปีงบประมาณ ๒๕๕๕

ผลสำรวจความต้องการของประชาชนในพื้นที่ประกาศ

เพื่อให้การจัดทำแผนงานประจำปี สำหรับการใช้จ่ายเงินกองทุนพัฒนาไฟฟ้าบรรลุมิติวัตถุประสงค์ในการพัฒนาหรือฟื้นฟูท้องถิ่นที่ได้รับผลกระทบจากการดำเนินงานของโรงไฟฟ้า ที่ต้องสอดคล้องกับสภาพปัญหาและความต้องการที่แท้จริงของประชาชน จึงจำเป็นต้องสำรวจความต้องการของประชาชนผ่านการประชาคมหมู่บ้าน/ชุมชน หรือตำบล เพื่อให้ประชาชนในพื้นที่ประกาศได้ร่วมกันแสดงความคิดเห็นถึงสภาพปัญหาข้อเท็จจริงในพื้นที่ และความต้องการในการพัฒนารวมทั้งตัดสินใจร่วมกันในการพัฒนาหรือฟื้นฟูท้องถิ่นของตนเองและให้จัดลำดับความสำคัญของความต้องการ เพื่อการจัดสรรเงินสนับสนุนตามความจำเป็นเร่งด่วน

การสำรวจความต้องการของประชาชนในพื้นที่ประกาศ

๑. การประชาสัมพันธ์การจัดประชาคม

การนัดวันประชาคมให้ คพรต. (กองทุนประเภท ก) หรือ คพรฟ. (กองทุนประเภท ข) ทำการประชาสัมพันธ์กำหนดวันนัดประชุมประชาคมให้ประชาชนในหมู่บ้าน/ชุมชน รับทราบล่วงหน้าผ่านทางหอกระจายข่าว วิทยุชุมชน ปิดประกาศในสถานที่ทำการผู้ใหญ่บ้านหรือที่ทำการชุมชน หรือทำการประชาสัมพันธ์ทางช่องทางอื่นๆ ไม่น้อยกว่า ๕ วัน ก่อนวันจัดประชาคม

๒. ในการประชาคมให้จัดทำทะเบียนรายชื่อผู้เข้าร่วมประชาคมตามแบบ สกพ. – ผ๑

๓. จัดประชาคมหมู่บ้าน/ชุมชน หรือตำบล

๓.๑ กองทุนประเภท ก ให้ คพรต. จัดให้มีการประชาคมหมู่บ้านหรือชุมชนเพื่อสำรวจความต้องการของประชาชน และสรุปผลการสำรวจตามแบบ สกพ. – ผ๒

๓.๒ กองทุนประเภท ข ให้ คพรฟ. จัดให้มีการประชาคมในระดับตำบลเพื่อสำรวจความต้องการของประชาชนโดยมีประชาชนจากทุกหมู่บ้านในตำบลนั้นเข้าร่วมประชาคมและสรุปผลการสำรวจตามแบบ สกพ. – ผ๒

๔. ให้ คพรต. และ คพรฟ. ที่จัดการประชาคมหารือกับประชาชนที่เข้าร่วมประชาคมเพื่อจัดลำดับความสำคัญของความต้องการที่ได้จากการประชาคม โดยให้ผู้จัดการประชาคมดำเนินการให้ที่ประชุมประชาคมเรียงลำดับความสำคัญให้แก่ละความต้องการ โดยให้มีการระบุคะแนนให้กับแต่ละความต้องการให้ชัดเจน

๕. ให้ คพรต. ที่จัดการประชาคม จัดส่งสรุปผลการสำรวจความต้องการของประชาชนที่เรียงลำดับความสำคัญของความต้องการแล้วให้กับ คพรฟ. เพื่อเป็นรายละเอียดประกอบการจัดทำแผนประจำปี

หมายเหตุ ในการสำรวจความต้องการของประชาชน โดย คพรต. (กองทุนประเภท ก) หรือ คพรฟ.

(กองทุนประเภท ข) ให้ คพรต. หรือ คพรฟ. อธิบายและแนะนำวิธีการเขียนข้อเสนอโครงการชุมชน และแจกแบบเสนอโครงการชุมชน (ตามแบบ สกพ. – ผ๓) เพื่อให้ประชาชนในพื้นที่ประกาศจัดทำรายละเอียดเกี่ยวกับโครงการชุมชนตามความต้องการที่ได้จากการประชาคมส่งให้ คพรต. หรือ คพรฟ. เพื่อพิจารณากลับกรองและพิจารณาอนุมัติต่อไป

แผนปฏิบัติการประจำปี

แผนปฏิบัติการประจำปีกองทุนพัฒนาไฟฟ้า คือแผนปฏิบัติการที่แสดงรายละเอียดของการดำเนินงาน (กิจกรรม) ตามกรอบวัตถุประสงค์การใช้จ่ายเงินแต่ละกรอบ และระยะเวลาโดยประมาณของการดำเนินงานแต่ละกิจกรรมรวมทั้งค่าใช้จ่ายหรืองบประมาณในการดำเนินงาน

คุณลักษณะของแผนการปฏิบัติการประจำปี

๑. เป็นแผนปฏิบัติการที่ช่วยพัฒนาหรือแก้ไขปัญหาที่เกิดขึ้นในชุมชนภายในพื้นที่ประกาศ

๒. สอดคล้องกับความต้องการของหมู่บ้าน/ชุมชน

๓. สอดคล้องกับกรอบวัตถุประสงค์การใช้จ่ายเงินกองทุนพัฒนาไฟฟ้า

กรอบวัตถุประสงค์การใช้จ่ายเงินกองทุนพัฒนาไฟฟ้า (๑๐ ด้าน) ได้แก่

๑) การส่งเสริมคุณภาพชีวิต สุขภาพ และสุขภาวะ

๒) การพัฒนาอาชีพ

๓) การพัฒนาการเกษตร

๔) การพัฒนาเศรษฐกิจชุมชน

๕) การพัฒนาคุณภาพชีวิต

๖) การพัฒนาการศึกษา ศาสนา วัฒนธรรม และประเพณีท้องถิ่น

๗) การพัฒนาชุมชน

๘) การอนุรักษ์และฟื้นฟูสิ่งแวดล้อม

๙) การใช้จ่ายเพื่อกรณีฉุกเฉินและช่วยเหลือผู้ทุกข์ยากเดือดร้อน

๑๐) การพัฒนาศักยภาพของผู้ที่เกี่ยวข้องกับกองทุน

แผนปฏิบัติการประจำปี ประกอบด้วย กรอบวัตถุประสงค์การใช้จ่ายเงินกองทุนพัฒนาไฟฟ้า งบประมาณตามกรอบวัตถุประสงค์การใช้จ่ายเงินกองทุนพัฒนาไฟฟ้าแต่ละด้าน กิจกรรมภายใต้กรอบวัตถุประสงค์การใช้จ่ายเงินกองทุนพัฒนาไฟฟ้า ระยะเวลาเริ่มต้น และสิ้นสุดโดยประมาณของทุกกิจกรรม

การจัดทำแผนปฏิบัติการประจำปี

๑. ให้ คพรฟ. รวบรวมและจัดกลุ่มความต้องการของประชาชนที่ได้จากการประชาคมสำรวจความต้องการให้ตรงตามกรอบวัตถุประสงค์การใช้จ่ายเงินกองทุนพัฒนาไฟฟ้าในแต่ละด้าน

๒. ให้ คพรฟ. จัดสรรงบประมาณ (ตามกรอบวงเงินที่ได้รับแจ้งจากสำนักงาน กกพ.) ลงในกรอบวัตถุประสงค์การใช้จ่ายเงินกองทุนพัฒนาไฟฟ้าในแต่ละด้านตามข้อ ๑

๓. ให้ คพรฟ. จัดทำแผนการปฏิบัติการประจำปีโดยให้ระบุกิจกรรม ระยะเวลาเริ่มและสิ้นสุดโดยประมาณในแต่ละกรอบวัตถุประสงค์การใช้จ่ายเงินกองทุนพัฒนาไฟฟ้าตามข้อ ๑ ตามแบบ สกพ. - ผ๔

ประมาณการค่าใช้จ่ายในการบริหารจัดการ

ค่าใช้จ่ายการบริหารจัดการตามข้อ ๓๖ ของระเบียบคณะกรรมการกำกับกิจการพลังงานว่าด้วยกองทุนพัฒนาไฟฟ้าฯ กำหนดกรอบค่าใช้จ่ายในการบริหารจัดการประจำปีสำหรับกองทุนพัฒนาไฟฟ้าในพื้นที่ประกาศ ตามจำนวนเงินกองทุนพัฒนาไฟฟ้าในพื้นที่ประกาศที่ได้รับการจัดสรรในรอบปีงบประมาณ ดังนี้

ชั้นเงิน ที่ได้รับการจัดสรร (บาท)	ช่วงเงินสุทธิ (บาท)	อัตรา (ร้อยละ)	ค่าบริหาร แต่ละชั้น	ค่าบริหารสะสม สูงสุดของชั้น
๑ - ๕,๐๐๐,๐๐๐	๕,๐๐๐,๐๐๐	๑๕	๗๕๐,๐๐๐	๗๕๐,๐๐๐
๕,๐๐๐,๐๐๑ - ๑๐,๐๐๐,๐๐๐	๕,๐๐๐,๐๐๐	๑๒.๕	๖๒๕,๐๐๐	๑,๓๗๕,๐๐๐
๑๐,๐๐๐,๐๐๑ - ๕๐,๐๐๐,๐๐๐	๔๐,๐๐๐,๐๐๐	๑๐	๔,๐๐๐,๐๐๐	๕,๓๗๕,๐๐๐
๕๐,๐๐๐,๐๐๑ - ๑๐๐,๐๐๐,๐๐๐	๕๐,๐๐๐,๐๐๐	๗.๕	๓,๗๕๐,๐๐๐	๙,๑๒๕,๐๐๐
๑๐๐,๐๐๐,๐๐๑ - ๑๕๐,๐๐๐,๐๐๐	๕๐,๐๐๐,๐๐๐	๕	๒,๕๐๐,๐๐๐	๑๑,๖๒๕,๐๐๐
๑๕๐,๐๐๐,๐๐๐ ขึ้นไป	ส่วนที่เกิน ๑๕๐,๐๐๐,๐๐๐	๒.๕		

การจัดทำประมาณการค่าใช้จ่ายในการบริหารจัดการของกองทุนพัฒนาไฟฟ้าในพื้นที่ประกาศ ให้ประมาณการตามประเภทรายจ่ายและอัตราของประกาศคณะกรรมการกำกับกิจการพลังงาน เรื่อง ค่าใช้จ่ายในการบริหารจัดการ สำหรับการดำเนินงานของกองทุนพัฒนาไฟฟ้าในพื้นที่ประกาศ พ.ศ. ๒๕๕๕

ประมาณการค่าใช้จ่ายในการบริหารจัดการ คือ ค่าใช้จ่ายหมวดต่างๆ ที่ใช้ในการบริหารงานกองทุนของกองทุนนั้นๆ เช่น

๑. หมวดค่าสาธารณูปโภค(ค่าน้ำ ค่าไฟ ค่าโทรศัพท์สำนักงาน ค่าโทรศัพท์เคลื่อนที่ และค่าอินเทอร์เน็ต)

๒. หมวดค่าใช้สอย (ค่าเดินทาง ค่าเบี้ยเลี้ยง ค่าที่พัก ค่าเบี้ยประชุม ค่าใช้จ่ายในการจัดประชุม ค่าห้องประชุม ค่าอาหารว่างและเครื่องดื่ม ค่าตอบแทนวิทยากร บุคคลภายนอก ค่าเหมาจ่ายเดินทางโดยพาหนะส่วนตัว ค่าผ่านทางพิเศษ ประชาสัมพันธ์)

๓. หมวดค่าวัสดุ ครุภัณฑ์ (สำนักงาน คอมพิวเตอร์ น้ำมันเชื้อเพลิงและหล่อลื่น หนังสือ วารสาร และตำรา โฆษณาประชาสัมพันธ์ ที่ดินสิ่งปลูกสร้าง ไฟฟ้าวิทยุ พาหนะและขนส่ง)

๔. หมวดค่าใช้จ่ายด้านบุคลากร (เงินเดือน เงินชดเชยเมื่อออกจากงาน)

๕. หมวดเงินอุดหนุน (เงินช่วยเหลือกรณีฉุกเฉิน เงินบริจาคให้ท้องถิ่นหรือส่วนราชการ เงินสนับสนุนการจัดกิจกรรมตามเทศกาล และเงินเลี้ยงรับรอง)

การจัดทำประมาณการค่าใช้จ่ายในการบริหารจัดการ

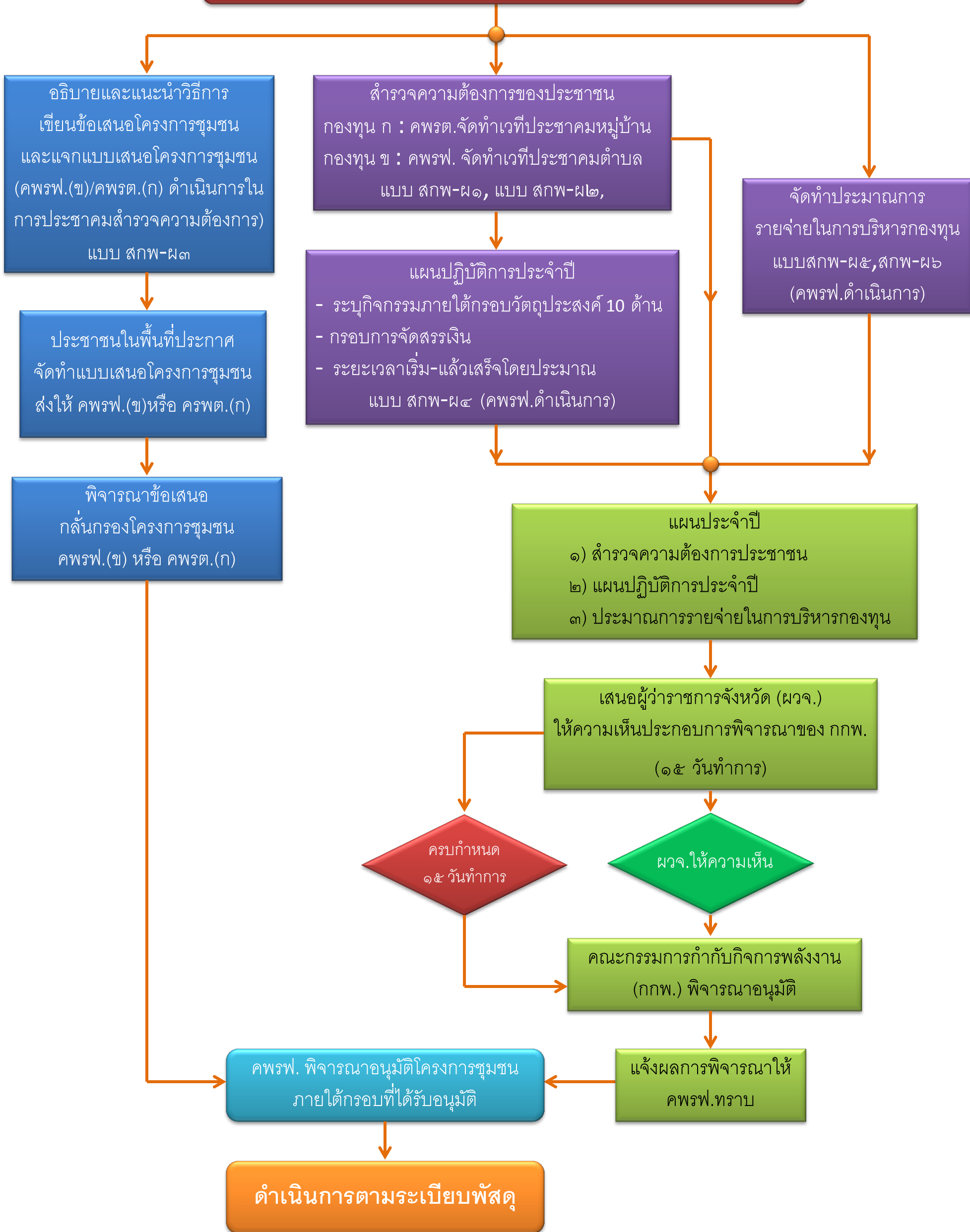
ให้ คพรพ. จัดทำประมาณการค่าใช้จ่ายในการบริหารจัดการภายใต้กรอบวงเงินงบประมาณ ค่าบริหารจัดการที่กำหนด โดยให้แสดงรายการงบประมาณที่ต้องการใช้จ่ายในแต่ละหมวดแยกจากกัน อย่างชัดเจน พร้อมทั้งแสดงรายละเอียดของจำนวน (คน สิ่งของ) ที่ต้องการใช้งบประมาณตามแบบ สกพ. - ๗๕ และแบบ สกพ. - ๗๖

การเสนอแผนงานประจำปี

๑. ให้ คพรพ. รวบรวมผลสำรวจความต้องการของประชาชนในพื้นที่ประกาศ แผนปฏิบัติการประจำปี และประมาณการค่าใช้จ่ายในการบริหารการจัดการ เสนอต่อผู้ว่าราชการจังหวัดเพื่อพิจารณาให้ความเห็นประกอบการพิจารณาของคณะกรรมการกำกับกิจการพลังงาน ภายใน ๑๕ วันทำการ โดยให้บันทึกเลขลงรับ และวันที่ของการยื่นเอกสารไว้ด้วย

๒. เมื่อพ้นระยะเวลาตามข้อ ๑ ให้ คพรพ. รวบรวมเอกสารตามข้อ ๑ ส่งให้คณะกรรมการกำกับกิจการพลังงานพิจารณาอนุมัติ โดยให้ระบุในเอกสารนำส่งให้ชัดเจนว่าพ้นระยะเวลาการพิจารณา ๑๕ วันทำการแล้ว

ลำดับขั้นตอนการจัดทำแผนงานประจำปี





แบบบันทึกรายงานการประชุมประชาคม เพื่อสำรวจความต้องการของประชาชนในพื้นที่ประกาศ

กองทุนพัฒนาไฟฟ้า.....
ชื่อหมู่บ้าน/ชุมชน หมู่ ตำบล/แขวง
เทศบาล อำเภอ/เขต จังหวัด
วันที่เดือนพ.ศ.สถานที่จัดประชาคม
ชื่อ คปรต. ผู้รับผิดชอบในการสำรวจความต้องการ
ชื่อผู้ทำหน้าที่ประสานการประชาคม.....ตำแหน่ง.....
เริ่มประชุมเวลา.....น.

ประธานการประชาคม ขอให้ที่ประชุมประชาคมร่วมกันเสนอปัญหาที่เกิดขึ้นและความต้องการในการพัฒนาที่ก่อให้เกิดประโยชน์ต่อส่วนรวม

ที่ประชุมประชาคม ได้ร่วมกันเสนอความต้องการในการพัฒนาหรือความต้องการในแก้ไขปัญหาของหมู่บ้าน/ชุมชน ซึ่งจัดกลุ่มได้ ดังนี้

- ๑)
- ๒)
- ๓)
- ๔)
- ๕)
- ๖)
- ๗)
- ๘)
- ๙)
- ๑๐)

ประธานการประชุมฯ ขอให้ที่ประชุมประชุมฯร่วมกันเสนอชื่อกิจกรรมที่สอดคล้องกับความต้องการในการพัฒนาหรือสามารถแก้ไขปัญหาข้างต้น โดยแต่ละกิจกรรมที่เสนอต้องมีผู้รับรองหรือผู้สนับสนุนอย่างน้อย ๑๕ คน

ที่ประชุมประชุมฯได้ร่วมกันเสนอชื่อกิจกรรม และที่ประชุมประชุมฯให้การรับรองหรือสนับสนุนทั้งสิ้นจำนวนกิจกรรม ดังนี้

- ๑)
- ๒)
- ๓)
- ๔)
- ๕)
- ๖)
- ๗)
- ๘)
- ๙)
- ๑๐)

ประธานการประชุมฯ ขอให้ที่ประชุมประชุมฯร่วมกันวิเคราะห์ปัญหา/ความต้องการ และจัดลำดับความสำคัญของกิจกรรมที่ประชุมฯเสนอ โดยให้คะแนนกิจกรรมที่ละกิจกรรม และเรียงลำดับจากกิจกรรมที่มีคะแนนสูงสุดไปน้อยสุดตามลำดับ ดังนี้

ลำดับที่	กิจกรรมที่ต้องการ (ให้ใส่ชื่อกิจกรรม)	คะแนน

ลำดับที่	กิจกรรมที่ต้องการ (ให้ใส่ชื่อกิจกรรม)	คะแนน

ข้อเสนอแนะและความคิดเห็นเพิ่มเติมจากที่ประชุมประชาคม

- ๑)
- ๒)
- ๓)
- ๔)
- ๕)

ปิดประชุมเวลา.....น.

ลงนาม..... (.....) คปรต. ผู้แทนภาคประชาชน วันที่.....เดือน..... พ.ศ.	ลงนาม..... (.....) คปรต. อื่นๆ วันที่.....เดือน..... พ.ศ.
--	---

ลงนาม.....
 (.....)
 ประธานประชาคม
 วันที่.....เดือน..... พ.ศ.

สำหรับเจ้าหน้าที่กองทุน

รหัสกองทุน.....



กองทุนประเภท ก

แบบ สกพ - ๘๓

แบบเสนอโครงการชุมชน

ชื่อกองทุนพัฒนาไฟฟ้า.....

ชื่อหมู่บ้าน/ชุมชน..... หมู่..... ตำบล/แขวง.....

เทศบาล..... อำเภอ/เขต.....

จังหวัด..... ปีงบประมาณ.....

๑. ชื่อโครงการชุมชน.....

สอดคล้องตามความต้องการของประชาชน ซึ่งผ่านการประชาคมเมื่อวันที่.....

เป็นโครงการตามกิจกรรมที่มีความต้องการสูงลำดับที่.....

๒. สอดคล้องกับกรอบวัตถุประสงค์การใช้จ่ายเงินกองทุนด้านใด (ให้กาเครื่องหมาย ✓ ในช่อง)

- (๑) การส่งเสริมสุขภาพและสุขภาวะ
- (๒) การพัฒนาอาชีพ
- (๓) การพัฒนาการเกษตร
- (๔) การพัฒนาเศรษฐกิจชุมชน
- (๕) การพัฒนาคุณภาพชีวิต
- (๖) การพัฒนาด้านการศึกษา ศาสนา วัฒนธรรม และประเพณี
- (๗) การพัฒนาชุมชนและองค์กรชุมชน
- (๘) การอนุรักษ์และฟื้นฟูสิ่งแวดล้อม
- (๙) กรณีฉุกเฉินและช่วยเหลือผู้ทุกข์ยากเดือดร้อน
- (๑๐) พัฒนาศักยภาพผู้ที่เกี่ยวข้องกับกองทุน

๓. ที่มาของโครงการ (ให้ผู้เสนอโครงการอธิบายถึงความสำคัญและความจำเป็นในการดำเนินโครงการและความจำเป็นในการสนับสนุนงบประมาณจากกองทุนพัฒนาไฟฟ้า)

สภาพปัญหา ศักยภาพและโอกาส ความสอดคล้องกับแผนพัฒนาหมู่บ้าน/ชุมชน/ตำบล

.....

.....

.....

.....

๔. วัตถุประสงค์ของโครงการ (โครงการนี้จะช่วยแก้ไขปัญหา หรือสนองตอบความต้องการของประชาชนในเรื่องอะไร หรือทำให้ความรู้/เพื่อพัฒนาใครในเรื่องอะไร เขียนสั้นๆ ชัดเจน)

๑)

๒)

๓)

๕. ประโยชน์ที่คาดว่าจะได้รับ (โครงการนี้ก่อให้เกิดประโยชน์อย่างไรบ้าง)

.....

.....

.....

.....

.....

๖. กลุ่มเป้าหมายโครงการ (โครงการชุมชนนี้ดำเนินการเพื่อใคร มีบุคคลหรือกลุ่มบุคคลใดบ้าง จำนวนเท่าใด ที่ได้รับประโยชน์ทางตรงหรือทางอ้อมจากโครงการนี้ เช่น จำนวนเด็กในโรงเรียน (ทั้งโรงเรียน) หรือครัวเรือนในหมู่ที่.... จำนวน.... ครัวเรือน เป็นต้น)

.....

.....

.....

.....

.....

๗. พื้นที่/สถานที่ดำเนินการ (ให้ระบุชื่อสถานที่ เช่น วัด โรงเรียน แปลงทดลอง ฯลฯ และให้ระบุชื่อหมู่บ้าน-ชุมชน/ หมู่ที่/ ตำบล/ อำเภอ/ จังหวัด)

.....

.....

.....

๘. ระยะเวลาดำเนินการ

ตั้งแต่วันที่.....เดือน.....พ.ศ. ถึงวันที่.....เดือน.....พ.ศ.

รวมระยะเวลาดำเนินการทั้งสิ้น.....ปี.....เดือน.....วัน



ใบปิดหน้าประมาณการค่าใช้จ่ายในการบริหารจัดการ ปีงบประมาณ.....

กองทุนพัฒนาไฟฟ้า.....รหัส.....

ลำดับ ที่	ค่าใช้จ่ายบริหารจัดการ (หมวด)	จำนวนเงิน (บาท)
1	ยอดยกมาจากปีก่อน	
2	ปีงบประมาณ 2555	
3	ค่าใช้จ่ายด้านบุคลากร	
4	ค่าใช้จ่ายสอย	
5	ค่าสาธารณูปโภค	
6	ค่าวัสดุครุภัณฑ์	
7	เงินอุดหนุน	
	รวม	

**รายละเอียดประมาณการค่าใช้จ่ายในการบริหารจัดการ
กองทุนพัฒนาไฟฟ้า.....**

รายการ (หมวด)	รายละเอียด	จำนวนเงิน (บาท)
๑. ค่าใช้จ่ายด้านบุคลากร	
๒. ค่าใช้สอย	
๓. ค่าสาธารณูปโภค	
๔. ค่าวัสดุครุภัณฑ์	
๕. เงินอุดหนุน	