



การประชุมเพื่อมอบนโยบายการดำเนินงาน
กองทุนพัฒนาไฟฟ้าเพื่อกิจการตามมาตรา 97(3)
ประจำปีงบประมาณ พ.ศ. 2560

โดย

กรรมการกำกับกิจการพลังงาน

คุณปัจฉิมา ธนสันติ

วันศุกร์ที่ 4 มีนาคม 2559

สรุปผลการอนุมัติงบประมาณประจำปี พ.ศ. 2555-2559

หน่วย : ล้านบาท

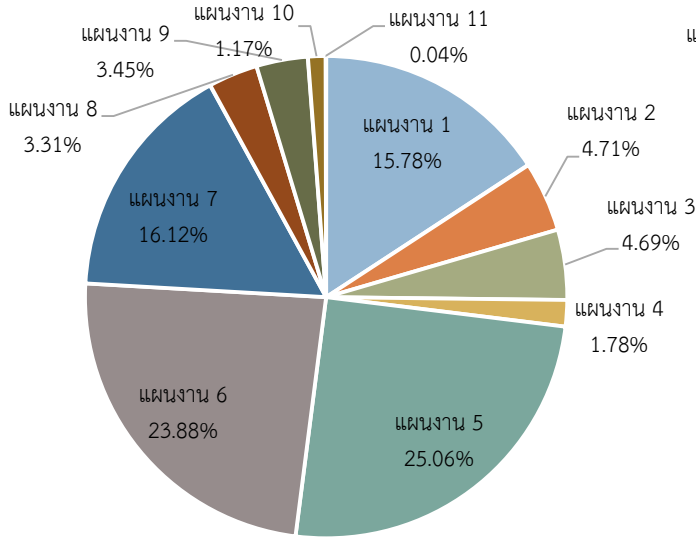
เงินกองทุนพัฒนาไฟฟ้า เพื่อกิจการตาม มาตรา 97(3)	แผนงานที่ ได้รับอนุมัติ ปีงบประมาณ พ.ศ. 2555 (37 กองทุน)	แผนงานที่ ได้รับอนุมัติ ปีงบประมาณ พ.ศ. 2556 (50 กองทุน)	แผนงานที่ ได้รับอนุมัติ ปีงบประมาณ พ.ศ. 2557 (52 กองทุน)	แผนงานที่ ได้รับอนุมัติ ปีงบประมาณ พ.ศ. 2558 (55 กองทุน)	แผนงานที่ ได้รับอนุมัติ ปีงบประมาณ พ.ศ. 2559 (55 กองทุน)	รวมทั้งสิ้น 5 ปี
กองทุนประเภท ก และ ข	1,680.99	1,604.70	2,055.40	2,279.59	2,808.88	10,429.56
- งบบริหาร	141.45	202.31	248.77	195.59	216.06	1,004.18
- งบโครงการ ชุมชน	1,539.55	1,402.39	1,806.63	2,084.00	2,592.82	9,425.39
กองทุนประเภท ค	-	-	-	57.63	3.45	61.08
รวมทั้งสิ้น	1,680.99	1,604.70	2,055.40	2,337.22	2,812.33	10,490.64

หมายเหตุ ข้อมูล ณ วันที่ 29 กุมภาพันธ์ 2559

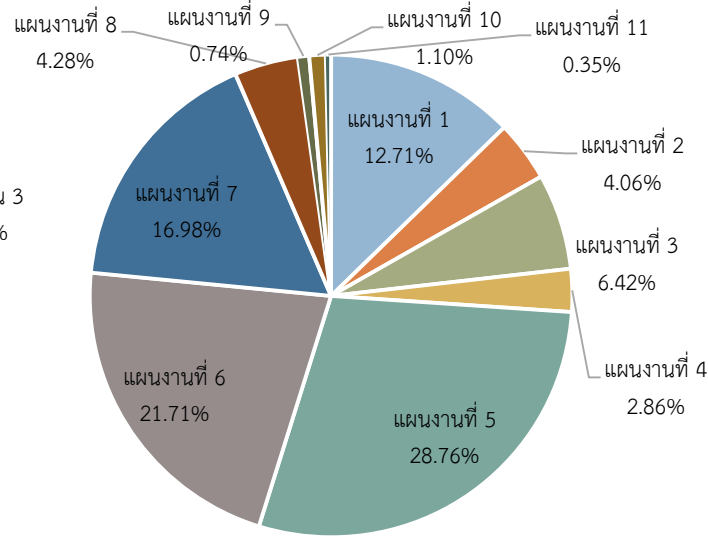
ในปี 2559 กองทุนประเภท ค ที่ได้รับอนุมัติแผนงานแล้วมีจำนวน 11 กองทุน และอยู่ระหว่างนำเสนอแผนงานจำนวน 210 กองทุน

สัดส่วนงบประมาณโครงการชุมชนตามแผนงาน 11 ด้าน ของกองทุนประเภท ก และ ข (ประจำปีงบประมาณ พ.ศ. 2555 – 2558)

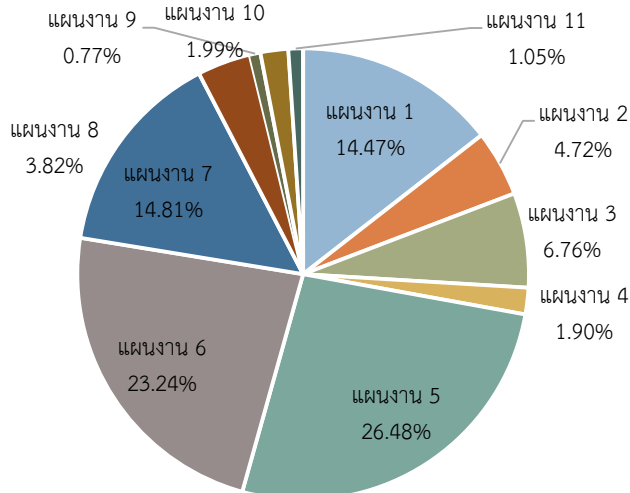
ปีงบประมาณ พ.ศ. 2555



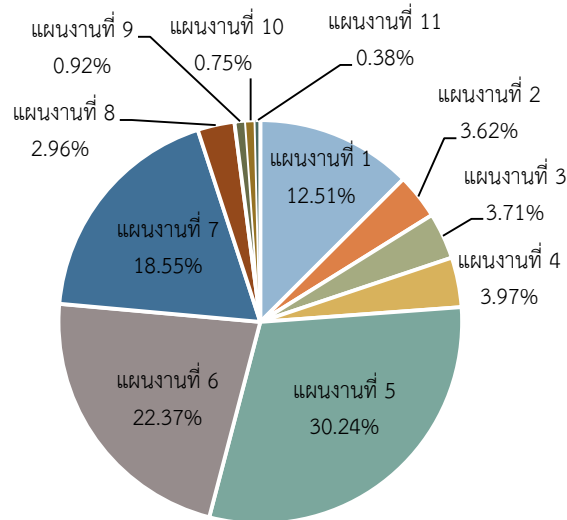
ปีงบประมาณ พ.ศ. 2556



ปีงบประมาณ พ.ศ. 2557



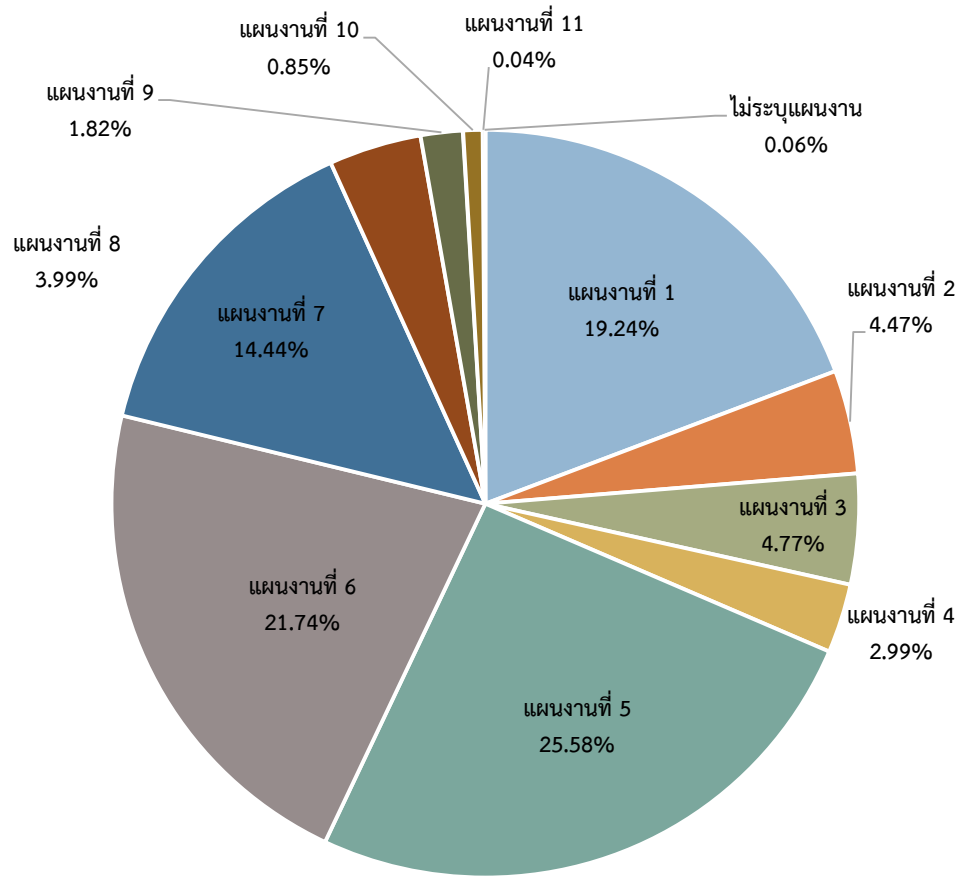
ปีงบประมาณ พ.ศ. 2558



- แผนงานที่ 1 ส่งเสริมคุณภาพชีวิต สุขภาพและสุขภาวะ
- แผนงานที่ 2 พัฒนาอาชีพ
- แผนงานที่ 3 พัฒนาการเกษตร
- แผนงานที่ 4 พัฒนาเศรษฐกิจ ชุมชน
- แผนงานที่ 5 ด้านการพัฒนา คุณภาพชีวิต
- แผนงานที่ 6 พัฒนาด้านการศึกษา ศาสนา วัฒนธรรม และประเพณี
- แผนงานที่ 7 ด้านการพัฒนาชุมชน
- แผนงานที่ 8 ด้านการอนุรักษ์และ ฟื้นฟูสิ่งแวดล้อม
- แผนงานที่ 9 ช่วยเหลือกรณีฉุกเฉิน และช่วยเหลือผู้ ทุกข์ยาก
- แผนงานที่ 10 พัฒนาศักยภาพผู้ ที่เกี่ยวข้องกับกองทุน
- แผนงานที่ 11 โครงการและแผนงาน อื่นๆ ตามที่ กกพ. เห็นชอบ

สัดส่วนงบประมาณโครงการชุมชนตามแผนงาน 11 ด้าน ของกองทุนประเภท ก และ ข (ประจำปีงบประมาณ พ.ศ. 2559)

ปีงบประมาณ พ.ศ. 2559



- แผนงานที่ 1 ส่งเสริมคุณภาพชีวิต สุขภาพและสุขภาวะ
- แผนงานที่ 2 พัฒนาอาชีพ
- แผนงานที่ 3 พัฒนาการเกษตร
- แผนงานที่ 4 พัฒนาเศรษฐกิจ ชุมชน
- แผนงานที่ 5 ด้านการพัฒนา คุณภาพชีวิต
- แผนงานที่ 6 พัฒนาด้านการศึกษา ศาสนา วัฒนธรรม และประเพณี
- แผนงานที่ 7 ด้านการพัฒนาชุมชน
- แผนงานที่ 8 ด้านการอนุรักษ์และ ฟื้นฟูสิ่งแวดล้อม
- แผนงานที่ 9 ช่วยเหลือกรณีฉุกเฉิน และช่วยเหลือผู้ ทุกข์ยาก
- แผนงานที่ 10 พัฒนาศักยภาพผู้ที่เกี่ยวข้องกับกองทุน
- แผนงานที่ 11 โครงการและแผนงาน อื่นๆ ตามที่ กกพ. เห็นชอบ

กรอบงบประมาณประจำปีงบประมาณ พ.ศ. 2560

ประเภทงบประมาณ/ประเภทกองทุน	ค่าบริหารจัดการ (ล้านบาท)	ค่าดำเนินโครงการชุมชน (ล้านบาท)	รวม (ล้านบาท)
1. กองทุนประเภท ก จำนวน 12 กองทุน	184.53	1,584.92	1,769.45
2. กองทุนประเภท ข จำนวน 55 กองทุน	88.45	508.64	597.09
3. กองทุนประเภท ค จำนวน 203 กองทุน		56.29	56.29
รวมทั้งสิ้น 270 กองทุน	272.98	2,149.85	2,422.83

หมายเหตุ ใช้ข้อมูลเงินนำส่งเข้ากองทุนที่ได้รับจริงจำนวน 9 เดือน (เมษายน 2558 - ธันวาคม 2558)



1. ปฏิทินงบประมาณรายจ่ายประจำปีงบประมาณ พ.ศ. 2560



1. ปฏิทินงบประมาณรายจ่ายประจำปีงบประมาณ พ.ศ. 2560 ของ กองทุนพัฒนาไฟฟ้าในพื้นที่ประกาศประเภท ก และ ข

แจ้งแนวปฏิบัติ/
กรอบงบประมาณ

26 ก.พ. 2559

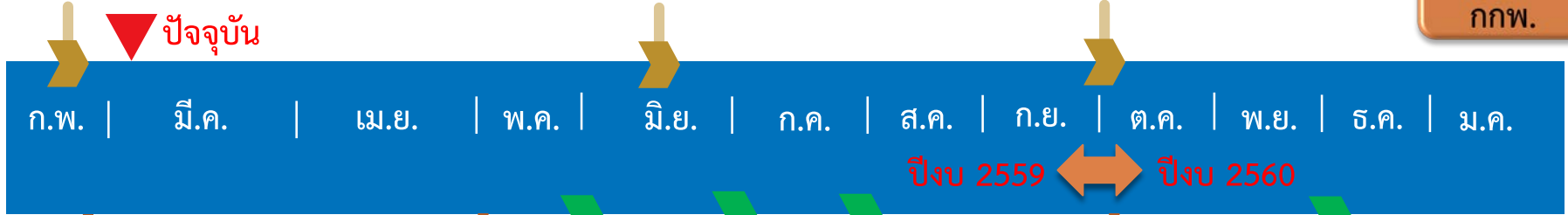
เสนอคณะอนุกรรมการ/กทพ. อนุมัติ
และแจ้งให้กองทุนฯ ทราบ

มิ.ย. 2559 เป็นต้นไป

โอนงบประมาณตามที่
กทพ. อนุมัติ
(ตามแผน)

ตั้งแต่ 1 ต.ค. 2559

สำนักงาน
กทพ.



ก.พ. - เม.ย.

การจัดทำแผนยุทธศาสตร์กองทุนฯ

พ.ค. - ก.ค.

การเสนอแผนงานประจำปี

กองทุน ข (ไม่เกิน 5 ล้านบาท)
เสนอแผนงานประจำปี
ภายใน 31 พ.ค. 2559

กองทุน ข (มากกว่า 20 ล้านบาท) และ กองทุน ก
(เสนอค่าบริหาร/งบต่ำกว่า 3 แสน/โครงการต่อเนื่อง)
ภายใน 31 พ.ค. 2559

กองทุน ข (5-20 ล้านบาท)
เสนอแผนงานประจำปี
ภายใน 30 มิ.ย. 2559

กองทุน ข (มากกว่า 20 ล้านบาท) และ กองทุน ก
เสนอโครงการมากกว่า 3 แสน (โครงการใหม่)
ภายใน 31 ก.ค. 2559

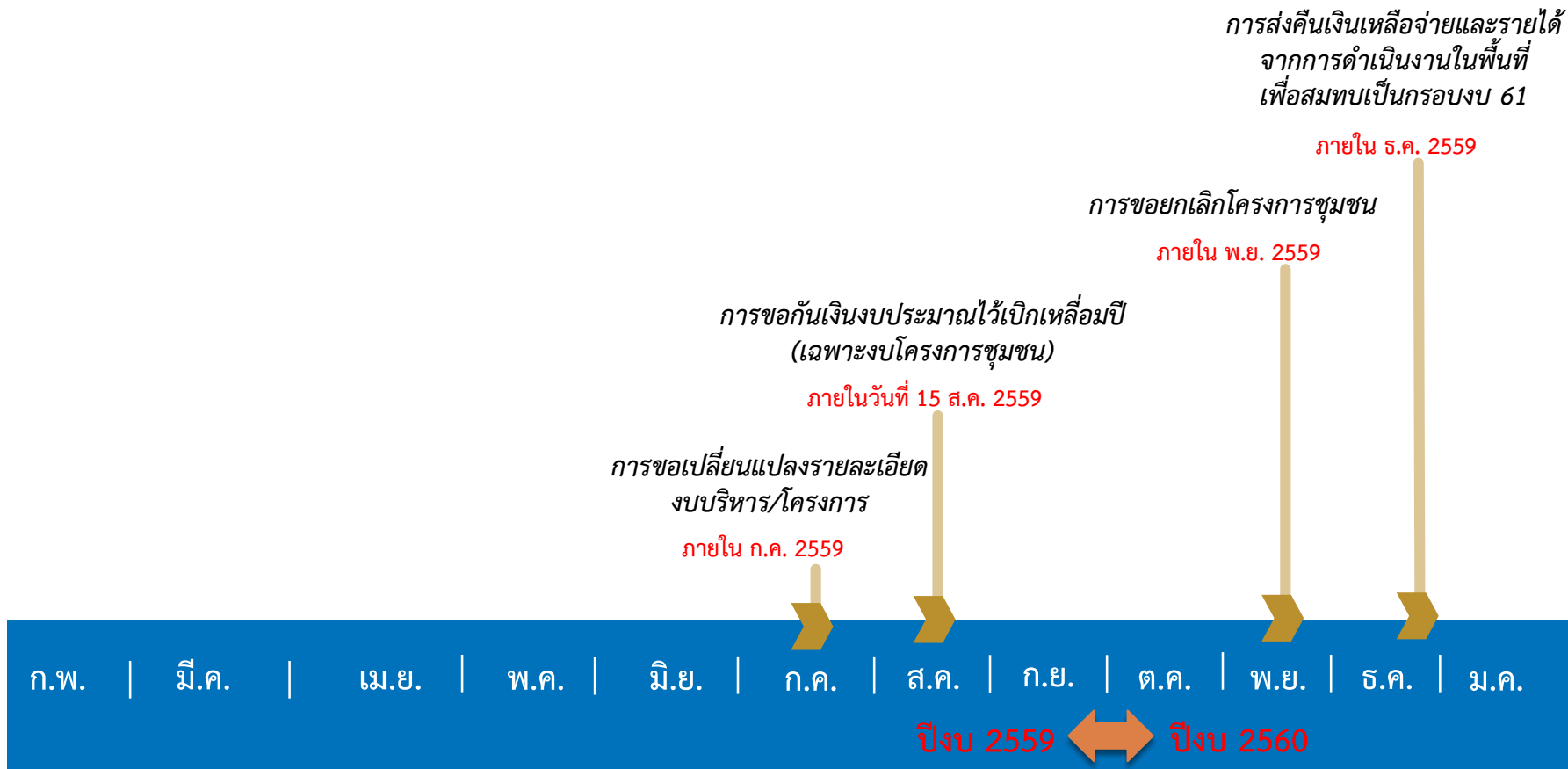
ต.ค. เป็นต้นไป

การอนุมัติโครงการ/จัดทำสัญญา

กรณีที่กองทุนฯ ไม่สามารถเสนองบประมาณตามที่กำหนดได้
สำนักงาน กทพ. จะนำเสนอคณะอนุกรรมการ/กทพ.
ตั้งแต่เดือน ธ.ค. 2559 เป็นต้นไป
และจะได้รับอนุมัติ ตั้งแต่ ม.ค. 2560 เป็นต้นไป

กองทุนฯ

1. ปฏิทินงบประมาณรายจ่ายประจำปีงบประมาณ พ.ศ. 2560 ของ กองทุนพัฒนาไฟฟ้าในพื้นที่ประกาศประเภท ก และ ข (ต่อ)



ปัจจุบัน

2. แนวทางการเสนอแผนงานประจำปีงบประมาณ พ.ศ. 2560 ของกองทุนพัฒนาไฟฟ้าในพื้นที่ประกาศ ประเภท ก และ ข

2. แนวทางการเสนอแผนงานประจำปีงบประมาณ พ.ศ. 2560 ของ กองทุนพัฒนาไฟฟ้าในพื้นที่ประกาศประเภท ก และประเภท ข

หลักเกณฑ์ในการเสนอแผนงานประจำปีงบประมาณ พ.ศ. 2560

- โครงการชุมชนขนาดใหญ่ตามนโยบาย คือ ปีแห่งสุขภาพและการศึกษา
- ให้กองทุนฯ ประเภท ก และประเภท ข (งบมากกว่า 20 ล้านบาท/ปี) จัดทำโครงการชุมชนขนาดใหญ่ (งบสูงกว่า 300,000 บาท/โครงการ) ให้จัดทำโครงการชุมชนที่เกี่ยวข้องกับการแก้ไขปัญหากลัยแล้งและโครงการชุมชนที่สอดคล้องกับการพัฒนาตามแนวทางเศรษฐกิจพอเพียง อย่างน้อย 1 โครงการในแต่ละประเด็น
- ในการจัดทำแผนงานประจำปีงบประมาณ พ.ศ. 2560 ให้กองทุนฯ เน้นความสำคัญในการดำเนินโครงการชุมชนตามแผนงาน 5 ด้านเป็นหลัก ดังนี้

2. แนวทางการเสนอแผนงานประจำปีงบประมาณ พ.ศ. 2560 ของ กองทุนพัฒนาไฟฟ้าในพื้นที่ประกาศประเภท ก และประเภท ข (ต่อ)

กรอบแผนงาน 11 ด้าน	แผนงานสำหรับดำเนินการในปี พ.ศ. 2560
แผนงานที่ 1 ด้านการส่งเสริมคุณภาพชีวิต สุขภาพและสุขภาวะ	แผนงานที่ 1 ด้านการส่งเสริมคุณภาพชีวิต สุขภาพและสุขภาวะ
แผนงานที่ 2 ด้านการพัฒนาอาชีพ	แผนงานที่ 2 ด้านการพัฒนาอาชีพ
แผนงานที่ 3 ด้านการพัฒนาการเกษตร	
แผนงานที่ 4 ด้านพัฒนาเศรษฐกิจและชุมชน	
แผนงานที่ 5 ด้านการพัฒนาคุณภาพชีวิต	แผนงานที่ 5 ด้านการพัฒนาคุณภาพชีวิต
แผนงานที่ 6 ด้านการพัฒนาการศึกษา ศาสนา วัฒนธรรม และ ประเพณี	แผนงานที่ 6 ด้านการพัฒนาการศึกษา ศาสนา วัฒนธรรม และ ประเพณี
แผนงานที่ 7 ด้านการพัฒนาชุมชน	
แผนงานที่ 8 ด้านการอนุรักษ์และฟื้นฟูสิ่งแวดล้อม	แผนงานที่ 8 ด้านการอนุรักษ์และฟื้นฟูสิ่งแวดล้อม
แผนงานที่ 9 ด้านการใช้จ่ายกรณีฉุกเฉิน และช่วยเหลือผู้ทุกข์ยาก เดือดร้อน	
แผนงานที่ 10 ด้านการพัฒนาศักยภาพผู้ที่เกี่ยวข้องกับกองทุน	
แผนงานที่ 11 ด้านอื่น ๆ	

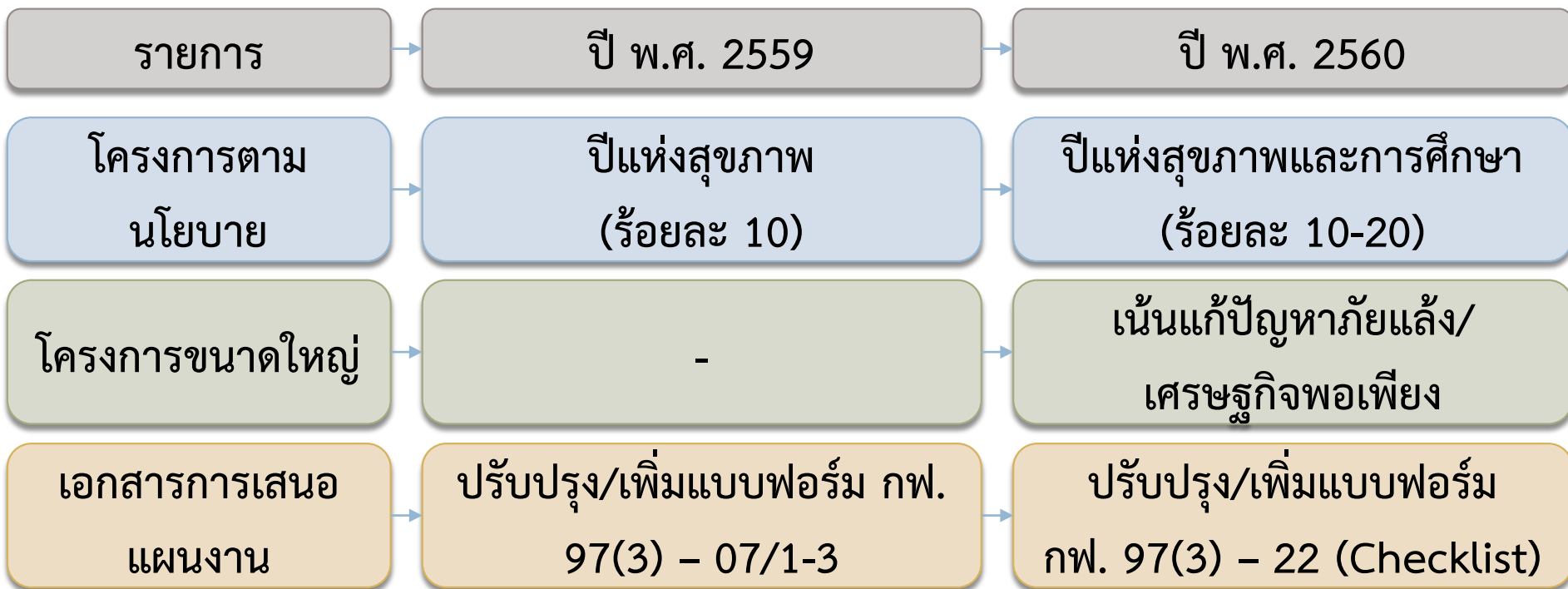
2. แนวทางการเสนอแผนงานประจำปีงบประมาณ พ.ศ. 2560 ของ กองทุนพัฒนาไฟฟ้าในพื้นที่ประกาศประเภท ก และประเภท ข (ต่อ)

สัดส่วนงบประมาณโครงการชุมชน

สัดส่วนงบประมาณ โครงการชุมชน		กองทุนพัฒนา ไฟฟ้าประเภท ก	กองทุนพัฒนาไฟฟ้าประเภท ข		
			งบประมาณ มากกว่า 20 ล้าน บาทต่อปี	งบประมาณไม่เกิน 20 ล้านบาทต่อปี แต่มากกว่า 5 ล้านบาทต่อปี	งบประมาณไม่เกิน 5 ล้านบาทต่อปี
โครงการขนาดใหญ่	ตามนโยบาย กกพ. ด้านสุขภาพและการศึกษา	ร้อยละ 20	ร้อยละ 20	ร้อยละ 10	ไม่กำหนด หมายเหตุ : กองทุน พัฒนาไฟฟ้าใน พื้นที่ประกาศ
	โครงการชุมชน (งบประมาณสูง กว่า 300,000 บาทต่อโครงการ)	ไม่น้อยกว่า ร้อยละ 50	ไม่น้อยกว่า ร้อยละ 50	ไม่น้อยกว่า ร้อยละ 50	
โครงการขนาดเล็ก	โครงการชุมชน (งบประมาณไม่ เกิน 300,000 บาทต่อโครงการ)	ไม่เกิน ร้อยละ 30	ไม่เกิน ร้อยละ 30	ไม่เกิน ร้อยละ 40	ประเภทโรงไฟฟ้า พลังน้ำ ไม่กำหนดสัดส่วน

2. แนวทางการเสนอแผนงานประจำปีงบประมาณ พ.ศ. 2560 ของ กองทุนพัฒนาไฟฟ้าในพื้นที่ประกาศประเภท ก และประเภท ข (ต่อ)

สรุปการเปลี่ยนแปลงการเสนอแผนงานปี พ.ศ.2560



2. แนวทางการเสนอแผนงานประจำปีงบประมาณ พ.ศ. 2560 ของกองทุนพัฒนาไฟฟ้าในพื้นที่ประกาศประเภท ก และประเภท ข (ต่อ)

หลักการอนุมัติโครงการชุมชน

(1) โครงการชุมชนขนาดใหญ่ ตามนโยบาย และโครงการชุมชนที่มีงบประมาณสูงกว่า 300,000 บาทต่อโครงการ ให้เสนอ กทพ. เพื่อพิจารณาตามขั้นตอน โดยสามารถทำเป็นโครงการต่อเนื่อง 3-5 ปีได้

(2) โครงการชุมชนขนาดเล็กที่มีงบประมาณไม่เกิน 300,000 บาทต่อโครงการ ให้กองทุนฯ เป็นผู้พิจารณาอนุมัติโครงการ ทั้งนี้ ให้ดำเนินการผูกพันงบประมาณภายในปีงบประมาณนั้นๆ โดยมีให้ผูกพันงบประมาณข้ามปี

การเสนอแผนงานประจำปี

(1) ให้ปรับปรุงแบบฟอร์มการเสนอแผนงานประจำปีของกองทุนฯ ดังนี้ กพ. 97(3) - 06, กพ. 97(3) - 08, กพ. 97(3) - 09, กพ. 97(3) - 10 (แบบฟอร์ม กพ. 97(3) - 03 และ กพ. 97(3)-07/1-3 ใช้ตามแนวทางปี 2559)

(2) เพิ่มเติมแบบฟอร์ม กพ. 97(3) - 22 (Checklist) สำหรับตรวจสอบความครบถ้วนของเอกสารในการเสนอโครงการชุมชน สำหรับโครงการชุมชนที่มีงบประมาณสูงกว่า 300,000 บาทต่อโครงการ (ลงนามรับรองโดย ผอ.สข)

หมายเหตุ ในกรณีที่กองทุนฯ จัดส่งเอกสารไม่ครบถ้วน สำนักงาน กทพ. ขอสงวนสิทธิ์ ไม่นำเสนอโครงการดังกล่าวให้คณะกรรมการฯ พิจารณา



Q & A