

๗ ขั้นตอนการคัดเลือกคณะกรรมการ (คพรพ.)



ประชาชนทุกครัวเรือน
ในพื้นที่ประกาศ

ขั้นที่

- ๑ เวทีประชาคมหมู่บ้าน
คัดเลือกผู้แทนหมู่บ้าน
(โดย คณะกรรมการหมู่บ้าน : กม. /ชุมชน)

ขั้นที่

- ๒ เวทีประชุมผู้แทนหมู่บ้านในตำบล
คัดเลือกกรรมการภาคประชาชน (ผู้แทนตำบล)
(โดย นายอำเภอ/หัวหน้าส่วนราชการที่เทียบเท่า)

ขั้นที่

- ๓ เวทีประชุมระดับกองทุน
คัดเลือกกรรมการผู้ทรงคุณวุฒิ
(โดย สกพ.เขต)

กกพ.

คณะกรรมการกำกับกิจการพลังงาน
ประกาศแต่งตั้งคณะกรรมการ (คพรพ.)

๘ คัดเลือกคณะกรรมการ (คพรพ.) เมื่อไร?

กิจกรรม

เดือน

- | | | |
|---|---|---------------------------|
| ๑ | ประชาสัมพันธ์และ รับสมัครระดับหมู่บ้าน | ก.ค. - ส.ค. |
| ๒ | เวทีประชาคมหมู่บ้าน คัดเลือกผู้แทนหมู่บ้าน | ส.ค. - ก.ย. |
| ๓ | เวทีประชุมผู้แทนหมู่บ้าน คัดเลือกกรรมการภาคประชาชน | ก.ย. - ต.ค. |
| ๔ | เวทีประชุมระดับกองทุน คัดเลือกกรรมการผู้ทรงคุณวุฒิ | ต.ค. - พ.ย. |
| ๕ | ประกาศแต่งตั้ง คณะกรรมการ (คพรพ.) | ธันวาคม ๒๕๕๔ เป็นต้นไป |

๙ ติดต่อข้อมูล/สอบถาม ได้อย่างไร?

- ☎ CALL CENTER : หมายเลข ๑๑๑๑
- 🌐 WEB : www.erc.or.th
- ☎ โทรศัพท์ สกพ. : ๐-๒๒๐๗-๓๕๙๙ ต่อ ๖๔๑

ที่อยู่ ๓๑๙ อาจารย์จตุรสังามจรี ชั้น ๑๙ ถนนพญาไท
แขวงปทุมวัน เขตปทุมวัน กรุงเทพฯ ๑๐๓๓๐



กองทุนพัฒนาไฟฟ้า
เพื่อการพัฒนาชุมชนที่ยั่งยืน

คณะกรรมการ
พัฒนาชุมชนในพื้นที่รอบโรงไฟฟ้า
คพรพ.



กองทุนพัฒนาไฟฟ้าในพื้นที่ประกาศ



สำนักงานคณะกรรมการกำกับกิจการพลังงาน : สกพ.

กองทุนพัฒนาไฟฟ้า

เพื่อการพัฒนาหรือฟื้นฟูท้องถิ่นที่ได้รับผลกระทบ
จากการดำเนินงานของโรงไฟฟ้า

๑ กองทุนพัฒนาไฟฟ้า จัดตั้งอย่างไร ?

กองทุนพัฒนาไฟฟ้าในพื้นที่ประกาศ หมายถึง กองทุนพัฒนาไฟฟ้า ที่จัดตั้งขึ้นตามพระราชบัญญัติการประกอบกิจการพลังงาน พ.ศ. ๒๕๕๐ (มีผลบังคับใช้เมื่อวันที่ ๑๑ ธันวาคม ๒๕๕๐) มาตรา ๙๗ (๓) โดยมีวัตถุประสงค์เพื่อการพัฒนาหรือฟื้นฟูท้องถิ่นที่ได้รับผลกระทบจากการดำเนินงานของโรงไฟฟ้า ซึ่งแต่เดิมบริหารจัดการในรูปแบบ กองทุนรอบโรงไฟฟ้า ซึ่งปัจจุบันคณะกรรมการกำกับกิจการพลังงาน (กกพ.) ได้ประกาศใช้ระเบียบคณะกรรมการกำกับกิจการพลังงาน ว่าด้วย กองทุนพัฒนาไฟฟ้าเพื่อการพัฒนาหรือฟื้นฟูท้องถิ่นที่ได้รับผลกระทบจากการดำเนินงานของโรงไฟฟ้า พ.ศ. ๒๕๕๓

๒ เงินกองทุนพัฒนาไฟฟ้าในพื้นที่ประกาศ มาจากไหน?

“เงินกองทุนพัฒนาไฟฟ้าในพื้นที่ประกาศ” เป็นเงินที่ผู้ได้รับใบอนุญาตประกอบกิจการไฟฟ้าประเภทใบอนุญาตผลิตไฟฟ้านำส่งเงินเข้ากองทุนพัฒนาไฟฟ้าเป็นรายเดือน โดยคำนวณเงินที่นำส่งตามปริมาณพลังงานไฟฟ้าที่ผลิตเพื่อจำหน่ายและใช้เอง

๑. ผู้รับใบอนุญาตฯ รายใหม่

๑.๑ ช่วงระหว่างการก่อสร้าง (วันที่เริ่มก่อสร้างจนถึงวันที่จ่ายไฟฟ้าเชิงพาณิชย์ (COD)) ในอัตรา ๕๐,๐๐๐ บาท/เมกะวัตต์/ปี หรือไม่น้อยกว่า ๕๐,๐๐๐ บาทต่อปี

๑.๒ ช่วงระหว่างการผลิตไฟฟ้า (วันที่เริ่ม COD เป็นต้นไป) ตามปริมาณการผลิตพลังงานไฟฟ้าในแต่ละเดือน โดยจำแนกอัตราตามชนิดของเชื้อเพลิง

| ประเภทเชื้อเพลิง | สตางค์/หน่วยไฟฟ้า |
|--|-------------------|
| ก๊าซธรรมชาติ | ๑.๐ |
| น้ำมันเตา, ดีเซล | ๑.๕ |
| ถ่านหิน, ลิกไนต์ | ๒.๐ |
| พลังงานเวียนประเภทลมและแสงอาทิตย์ | ๑.๐ |
| พลังงานเวียน ประเภทพลังน้ำ | ๒.๐ |
| พลังงานเวียน ประเภทอื่น เช่น ก๊าซชีวภาพ ชีวมวล กากและเศษวัสดุเหลือใช้ ชยะชุมชน และอื่น ๆ | ๑.๐ |

๒. ผู้รับใบอนุญาตฯ รายปัจจุบัน จ่ายเฉพาะช่วงระหว่างการผลิตไฟฟ้า



๓ ชุมชนในพื้นที่รอบโรงไฟฟ้าได้ประโยชน์อย่างไร?

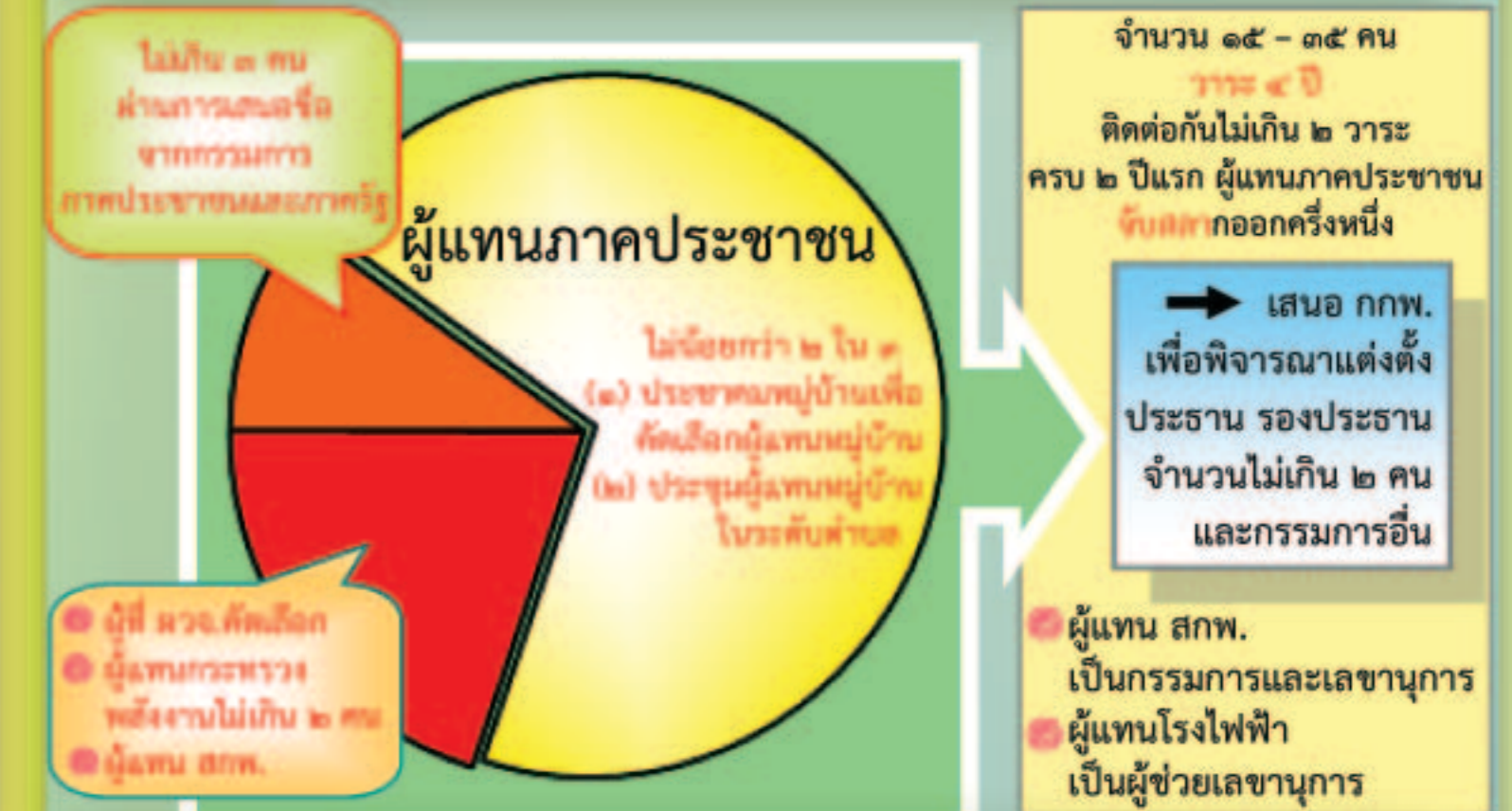
- คัดเลือกผู้แทนจากทุกหมู่บ้านเข้าร่วมเป็นคณะกรรมการกองทุนเพื่อบริหารกองทุนพัฒนาไฟฟ้าเพื่อการพัฒนาหรือฟื้นฟูท้องถิ่นให้มีระบบการบริหารที่ดีโปร่งใส
- ประชาชน/ชุมชนในพื้นที่จัดทำโครงการชุมชนเพื่อพัฒนาคุณภาพชีวิตพัฒนาศักยภาพชุมชนและเสริมสร้างระบบสวัสดิการของประชาชนเสนอรับการสนับสนุนจากกองทุน
- กิจกรรมการแลกเปลี่ยนเรียนรู้ระหว่างชุมชนและกับหน่วยงานสนับสนุนต่าง ๆ
- การชดเชยเพื่อเยียวยาให้ผู้ได้รับผลกระทบโดยตรงจากการดำเนินงานของโรงไฟฟ้าทั้งด้านสุขภาพ อาชีพและสิ่งแวดล้อม
- การฟื้นฟูธรรมชาติและสิ่งแวดล้อม และการเฝ้าระวังทางสังคมสุขภาวะสิ่งแวดล้อม

๔ โครงการชุมชนที่กองทุนพัฒนาไฟฟ้าในพื้นที่สนับสนุน มีอะไรบ้าง ?

- การส่งเสริมสุขภาพและสุขภาวะ
- พัฒนาอาชีพ
- การพัฒนาการเกษตร
- การพัฒนาเศรษฐกิจชุมชน
- การพัฒนาคุณภาพชีวิต
- การพัฒนาด้านการศึกษา ศาสนา วัฒนธรรม และประเพณี
- การพัฒนาชุมชนและองค์กรชุมชน
- การอนุรักษ์และฟื้นฟูสิ่งแวดล้อม
- กรณีฉุกเฉินและช่วยเหลือผู้ทุกข์ยากเดือดร้อน
- พัฒนาศักยภาพผู้ที่เกี่ยวข้องกับกองทุน



๕ คณะกรรมการพัฒนาชุมชนในพื้นที่รอบโรงไฟฟ้า : คพรพ. เป็นใครบ้าง ?



๖ โครงการชุมชนที่กองทุนพัฒนาไฟฟ้าในพื้นที่สนับสนุน มีอะไรบ้าง ?

- กำหนดพื้นที่ที่มีสิทธิ์ได้รับผลประโยชน์ (กกพ.เห็นชอบ)
- จัดทำ/เสนอแผนงานประจำปี
- ศึกษาผลกระทบเชิงวิชาการ/รับฟังความคิดเห็นประชาชน
- ส่งเสริมประชาชนจัดทำโครงการชุมชน
- อนุมัติงบประมาณโครงการชุมชน
- จัดทำสัญญา/แผนงาน/กิจกรรมโครงการชุมชน
- กำกับดูแลการใช้จ่ายเงินโครงการชุมชน
- ติดตามผลโครงการชุมชน/รายงาน สกพ.
- แต่งตั้ง/จัดจ้างผู้ตรวจสอบบัญชี
- ประชุม คพรพ. อย่างน้อย ๓ เดือนครั้ง
- จัดจ้างบุคคลภายนอกปฏิบัติงาน/ติดตามโครงการชุมชน
- ประชาสัมพันธ์เผยแพร่ข้อมูล
- ส่งเสริมการมีส่วนร่วมของภาคีต่าง ๆ ในพื้นที่
- แต่งตั้งอนุกรรมการ
- ดำเนินงานกองทุนฯ ตามระเบียบ
- เสนอระเบียบย่อยเท่าที่จำเป็นต่อ กกพ.
- ดำเนินงานตามที่ กกพ./สกพ.มอบหมาย